



PTA会員各位

令和元年6月 日  
世田谷区立玉川小学校 飯田 泰三  
推薦委員長 花木・花房

第3号

# 推薦だより

## ～校外副会長特集～

『校外副会長』とはどんな活動をしてくださっているのか  
みなさんご存知でしょうか？  
今回の推薦だよりでは『校外副会長』の簡単な活動内容など  
をご紹介します。

### ＜校外副会長の仕事内容＞

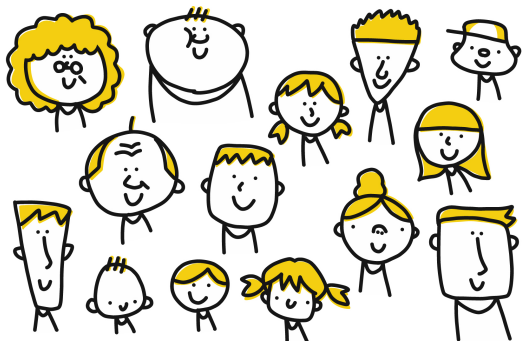
- ・学校や班長と不審者情報や工事箇所などの  
情報共有
- ・警察と協力して通学路の安全点検

・・・などなど

地域の方たちと連携して子どもたちが地域で生活しやすくなるよう  
活動してくださっているんですね。

いつもありがとうございます。

そんな校外副会長をどんな方が引き受けて活動してくださっているのか、  
現校外副会長さんにアンケートに答えていただきました。



一質問一

- ①お名前(子どもの学年)
- ②役員を引き受けたきっかけ
- ③役職について(役割・おすすめポイント)
- ④仕事の有無(フルタイムorパートタイム)

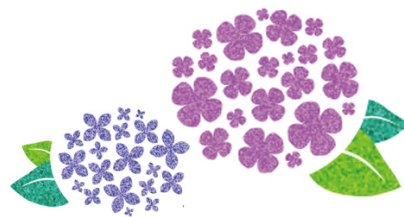
- ①狩野淳子さん(3年)
- ②保育園ママ友のお誘い。昨年度の班長経験から学校・保護者・地域の方々が子どもたちのためにたくさん助けてくださっていることを知り、少しでもお役に立てればと思って。
- ③交通安全教室係・新BOP協議会  
・学校、PTAの疑問を解決しやすい。  
・助けてくださっている方々に直接お礼が言える。
- ④有(フルタイム)

- ①勝又菜見子さん(4年・3年)
- ②自宅が遠いこともあり、子どもの登下校が心配でした。地区班活動はとても大切だと思い、役員として関わることによって貢献できたと思った。
- ③校外副会長・町会の方と知り合いになることで、地域に顔見知りの方が増えます。
- ④有(フルタイム)

- ①柳川麻理さん(5年、3年)
- ②転校してきて、学校や地域のことを知らなかったから。
- ③交通安全をはじめ、子どもたちの学校外での生活に密着しており、やりがいを感じる。
- ④有(フルタイム)

- ①渡邊 英理さん(高1、小6)
- ②子どもたちがお世話になっている学校なので何かしら関わりを持ちたく委員を何度か経験したが、玉川小最後の年に役員として恩返ししようと思ったため。
- ③役員になってPTAの全体像を知ることができた。  
・役員同士のサポート体制ができているので楽しく役員の仕事ができ、学校へ足を運ぶ機会も増え、他の保護者の方との繋がりも広がった。
- ④有(フルタイム)

- ①西田ゆきさん(4年、2年)
- ②昨年度班長をしてみ、校外委員会が子どもたちの安全を守る為に色々動いてくださっていることを知り、何かお手伝いできればと思って。
- ③青少年地区委員へのお知らせなど。  
学校の中のことがよく分かり、子供との会話もより広がるようになった。  
地域の行事、事故や防犯情報などを知ることができるので地域のことがよく分かるようになった。
- ④有(パートタイム)



驚いたことに皆さんお仕事をされている方でした。  
忙しい中、アンケートにご協力くださりありがとうございました。  
今後とも皆様のご協力をお願いいたします。

次回推薦だよりは校内副会長特集を発行予定です。  
お楽しみに★

作成者 井手・佐野・西尾